



ISQ Internacional

Inovação no ISQ

Mercado Aeroespacial

Mar 2010



ISQ Internacional

- Entidade **tecnológica**, privada e independente;
- Fundado em **1965**;
- Inicialmente vocacionado para a área da soldadura.



- O ISQ apenas se dedica a **Prestações de Serviços**;
- **Diversificou** a sua actividade no **início dos anos 80**: ambiente, segurança, metrologia, inspecções eléctricas e na construção civil, os ensaios de segurança de produtos;
- **Investiu em I&D**, nos ultimos 15 anos, **mais de 70 M Euros**.



ISQ Internacional

Serviços ISQ:

Áreas verticais

- Edificações – Inspeções Técnicas
- Indústria – Inspeções Técnicas
- Desenvolvimento Sustentável
- Manutenção e Integridade Estrutural
- Construção Civil
- Construção Mecânica
- Técnicas de CND
- Laboratórios
- Tecnologias de Produção
- Cálculo

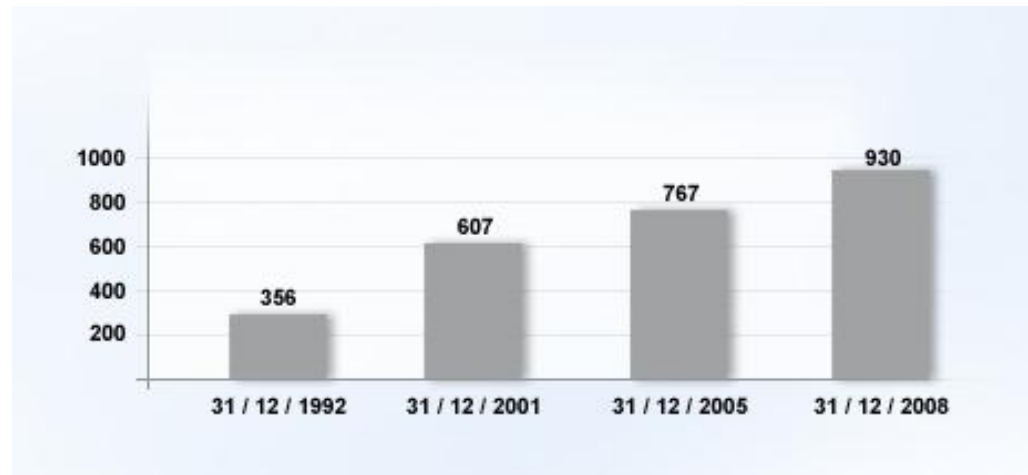
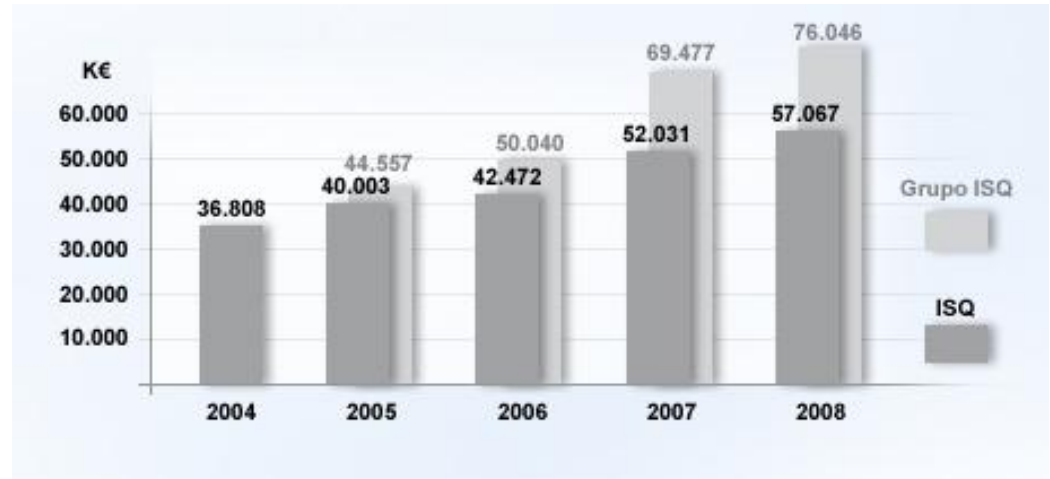
Áreas transversais

- Formação
- Investigação e Desenvolvimento



ISQ Internacional

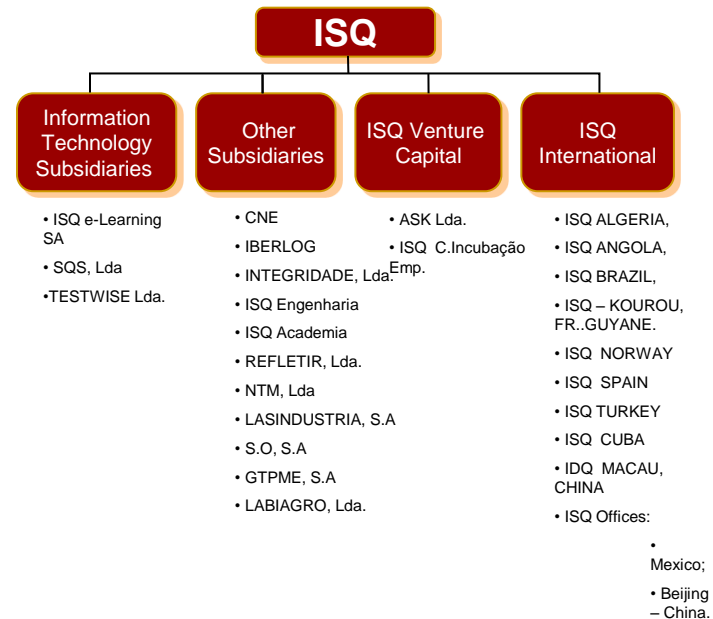
- **Facturação de 90M Euros em 2010 (40% no estrangeiro),**
- **Com 1000 colaboradores** trabalhando em equipa com clientes e parceiros em todo o mundo
- Com o compromisso de prestar um serviço global da mais elevada **qualidade**





ISQ Internacional

O **ISQ Internacional** é uma empresa do Grupo ISQ cujos objectivos são a dinamização e coordenação da actividade do ISQ ao nível internacional.

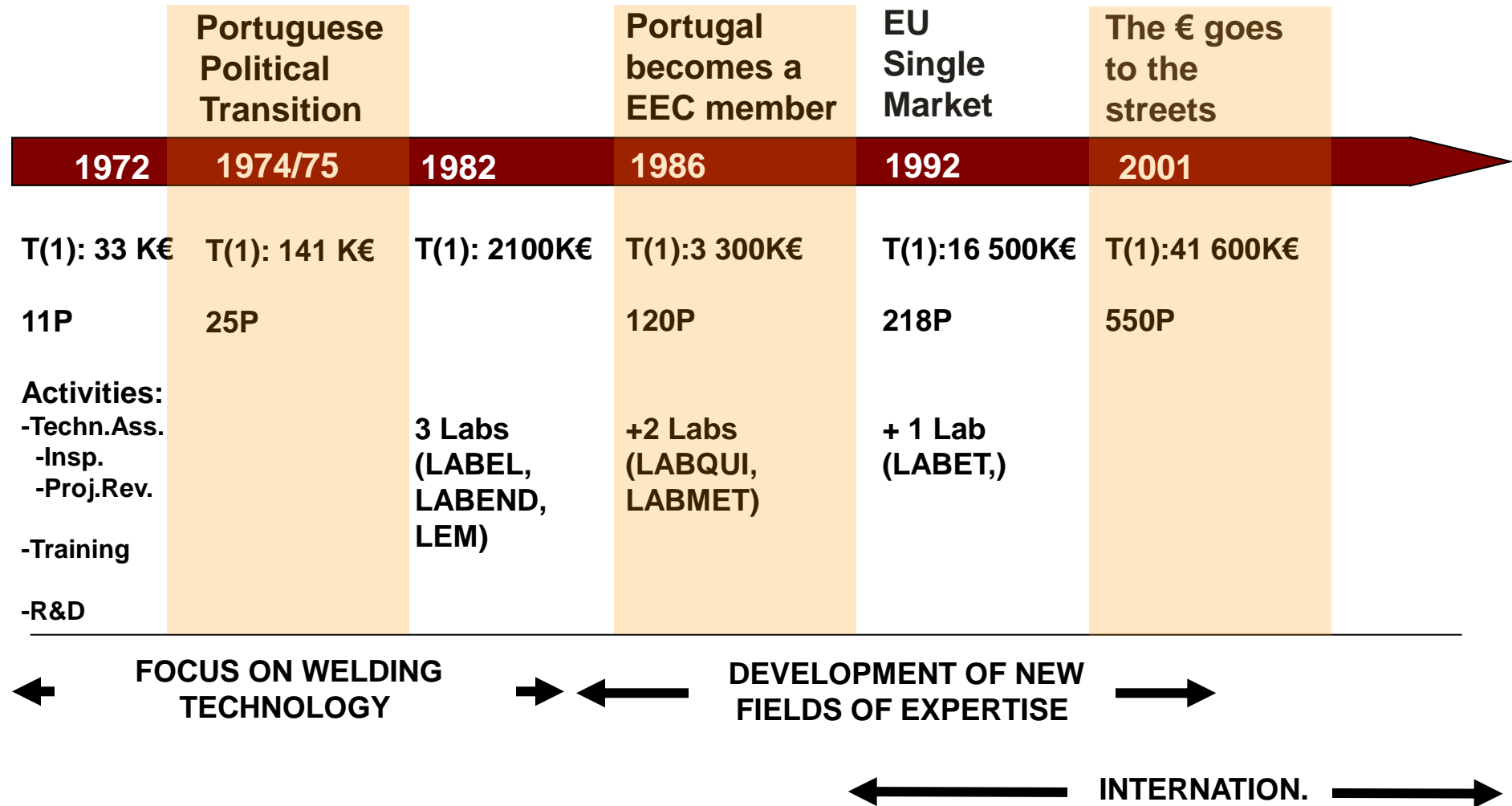


Apresentação



ISQ Internacional

ISQ TIMELINE



(1) Current Values

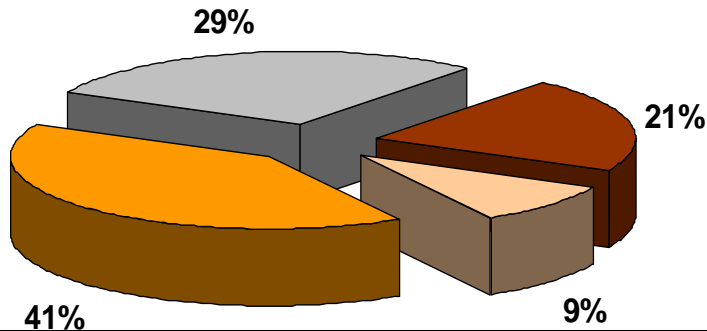


ISQ Internacional

R&D

Projects approved since 1985 > 300

- International Partners
~ 1000
~ 30 different countries
- National Partners
~ 120



Some Partnership references:

OGMA, TAP, EADS, ESA, IST, SIEMENS, PHILIPS, ROLLS-ROYCE, FIAT, VOLVO, EUROCOPTER, NLR, INASMET, ABB, TWI, BAE, AGUSTA, ALENIA, AIRBUS, GASUNI, NASA, LOCKEED MARTIN, AEROMACHI, TNO, VW, NPL, GAZ DE FRANCE, GALP, THYssen, RWTH....

PRIMEIRO GRANDE PROJECTO DE PRESTAÇÃO DE SERVIÇOS: CERN



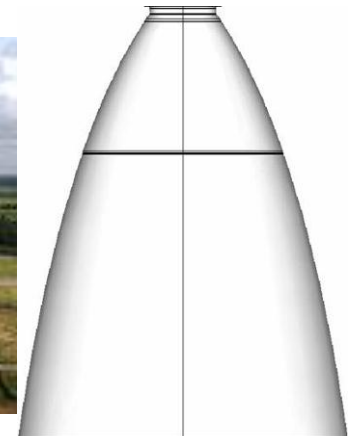
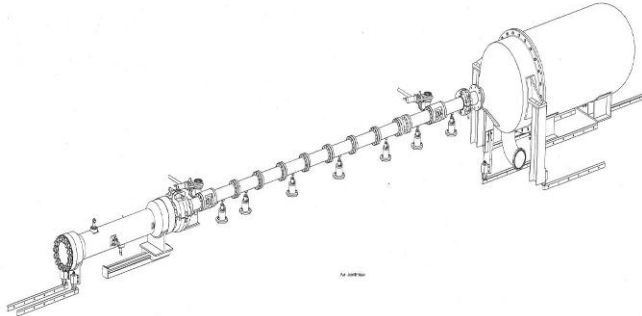
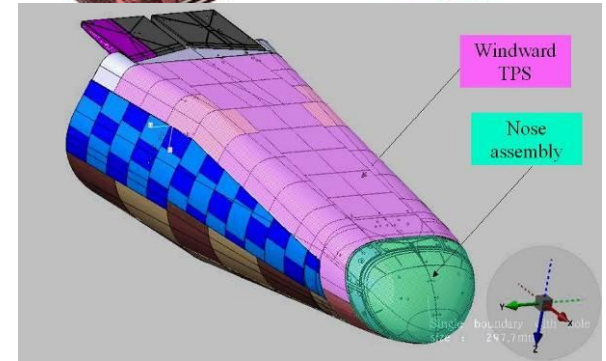
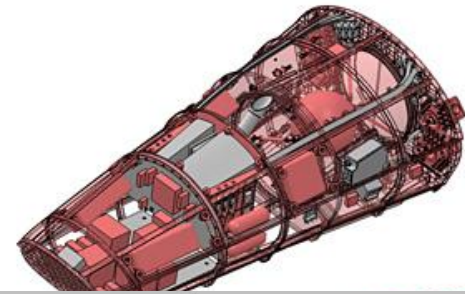
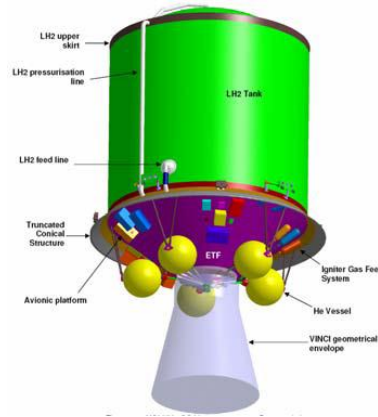
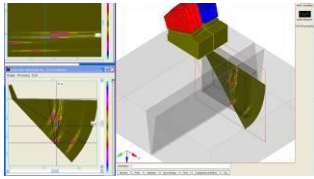
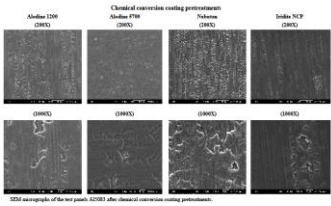
ISQ Internacional



Presente – Alguns dos trabalhos realizados



ISQ Internacional



Presente - Áreas do ISQ envolvidas



ISQ Internacional



LABET



SEG. INDUSTRIAL



LABMAT-UEM



CONST.MECÂNICA



LABMAT



LABMETRO



LABEL



ISQ Internacional

DECISÃO: DESENVOLVER ACTIVIDADE NO SECTOR AEROESPACIAL



ISQ Internacional

Pontos

Fortes

- Experiência e credibilidade (ext+int) adquiridas com os Contratos ganhos no CERN em 2001 /2002;
- Alguns conhecimentos da área por via da I&D;
- Profunda experiência de trabalho com a Indústria;
- Transversalidade da Oferta;
- Credibilidade.

Oportunidades

- Portugal adere à ESA em 2000;
- Transformações na Indústria aeronáutica
 - EADS absorve CASA em 1999;
 - EMBRAER/EADS absorvem OGMA em 2005;
 - Projecto Skylander em Évora?
- Crescente competição entre integradores, com aparecimento de novos actores...em 2003 Embraer vende 85 E170 nos USA

Pontos Fracos

- O ISQ pouco conhecido nestes mercados, bastante herméticos e sofisticados;
- Oferta de serviços pouco adaptada a estes mercados....e foco no mercado interno;
- Capacidade de prestação de serviços transversal pouco desenvolvida;
- Conhecimento destes mercados: O que vender?; Como vender?..e por quanto?; Por que nichos de mercado começar?; Por que áreas do ISQ começar?

Ameaças

- Quais Ameaças???



ISQ Internacional

COMO ADEQUAMOS OS NOSSOS RECURSOS PARA LÁ CHEGAR?



ISQ Internacional

NO PROCESSO MARKETING



NA DEFINIÇÃO DA OFERTA >> APRESENTAÇÃO TRANSVERSAL E “TRADUZIDA” NA LINGUAGEM CERTA

NO PROCESSO COMERCIAL



NO CONTACTO E SEGUIMENTO DOS CLIENTES >> UM UNICO INTERLOCUTOR NO ISQ

NO PROCESSO DE GESTÃO DE PROJECTOS



NO PLANEAMENTO >> MAIOR FLEXIBILIDADE “PLANEADA” ; MAIS RIGOR NO SEGUIMENTO

NA GESTÃO >> TRANSVERSAL, AMPLITUDE E FERRAMENTAS DE ANÁLISE, FERRAMENTAS DE ACESSO À INFORMAÇÃO



ISQ Internacional

**NO PROCESSO DE
EXECUÇÃO DOS TESTES**



**NA EXECUÇÃO “À MEDIDA” VS EXECUÇÃO DE
ACORDO COM UMA NORMA**

**NAS CONDIÇÕES EXTREMAS DE TESTE (ex. 1500°C
VS 150°C; 10⁻⁵mBar vs 10mBar; 25g vs 10g)**

**NO PROCESSO DE GESTÃO
DE DOCUMENTAL**



**ACTUALIDADE DOS DOCUMENTOS;
TRACEABILIDADE; ACESSO À MEDIDA
DE CADA UM; SEGURANÇA;....**

**NO PROCESSO DE GESTÃO
DE RECURSOS HUMANOS**



**RECRUTAMENTO À MEDIDA COM
BUSCA NO PAIS E NO IDIOMA QUE
FOREM NECESSARIOS**

**NO PROCESSO ADMINISTRATIVO
E FINANCEIRO**



CONTRATOS POR MARCOS E NÃO POR DATAS



ISQ Internacional

Pontos

- Algum conhecimento da área por via da I&D
- Profunda experiência de trabalho com a Indústria;
- Laboratórios do ISQ:
 - amplitude da oferta de serviços
 - variedade e qualidade de equipamentos de laboratório disponíveis
 - capacidade técnica
 - natureza dos clientes
- Credibilidade.

Oportunidades

- Crescimento do mercado do transporte aéreo nos países em desenvolvimento;
- Competição entre integradores cada vez mais global: Embraer é o 3º maior fabricante mundial de aviões civis
- Crise Económica e Financeira no mundo desenvolvido.

Pontos Fracos

- O ISQ continua a ser um *outsider* nestes mercados, bastante herméticos;
- Conhecimento destes mercados
- Oferta de serviços pouco adaptada a estes mercados.

Ameaças

- Competição cada vez mais global
- Crise Económica e Financeira no mundo desenvolvido



ISO Internacional

Aproveitar em pleno.....

12 Áreas Operacionais

21 Laboratórios

18 Empresas

Dezenas de parceiros



ISQ Internacional

+ Flexibilidade

- Testes e serviços à medida;
- Oferta transversal;
- Um Interlocutor.



Aproveitar o presente ciclo virtuoso:

- **Desenvolvendo novas actividades com os nossos clientes actuais;**
- **Utilizando a nossa experiência no sector do espaço como uma alavanca para o desenvolvimento no sector aeronáutico.**



ISQ Internacional

Muito obrigado

pachaves@isq.pt